



Catálogo de Puzzles Geométricos

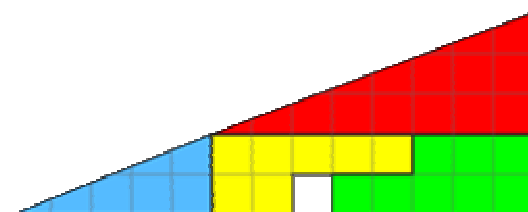
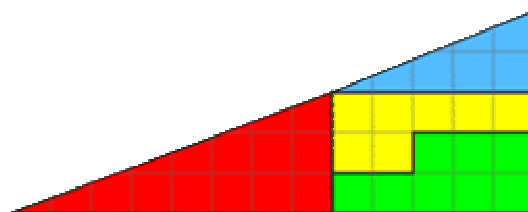
Índice

“Missing Square”	3
“Stomachion”	4
“Pentalfa”	5
“Circle Iris”	6
“Tumbling”	7
“Geometric Spiral”	8
“Bright Geometric Puzzle”	9
“Pentagon Geometric Mosaic puzzle”	10
“Chameleon Creative Puzzle”	11
“Octagon Geometric Puzzle”	12
“Anéis Chineses”	13

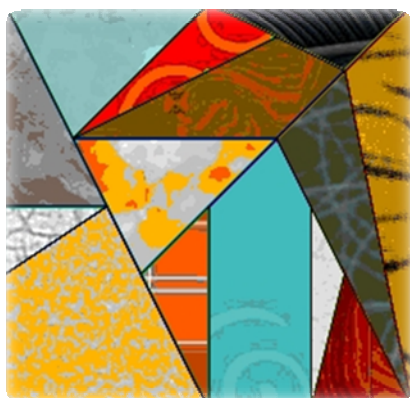
“Missing Square”

Este puzzle baseia-se na apresentação de duas disposições diferentes feitas com quatro figuras planas. Pode ser usado em aulas de matemática como auxiliar no rácio de figuras geométricas.

O puzzle “Missing square” pode ser apresentado através de um bloco de madeira com saliência triangular, em que os jogadores terão de colocar cinco peças nesta saliência triangular.

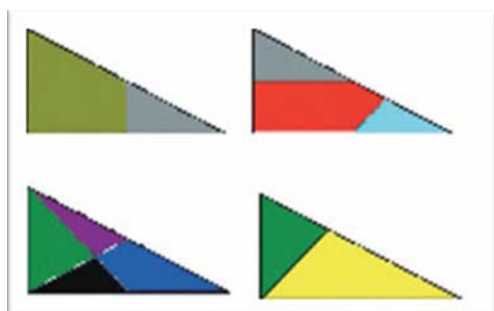


“Stomachion”



O “*Stomachion*” é um puzzle geométrico, aparentemente muito semelhante ao *Tangram*.

Este puzzle pode ser encarado como um puzzle de 11 peças e tem como objectivo encontrar uma estratégia de contagem. Um dos caminhos possíveis para se resolver o problema, consiste na rodagem de um subconjunto de peças, mantendo a disposição quadrangular. Para uma boa organização de contagem, consideram-se quatro triângulos básicos.



Ao todo, são
possíveis 268
construções do
“Stomachion”

“Pentalfa”

O Pentalfa é um puzzle para uma pessoa só e tem como objectivo a colocação de nove peças nas dez intersecções de um pentagrama. As nove peças são colocadas à vez e devem obedecer às seguintes regras:

- Cada peça deve ir ao encontro de dois pontos, sendo o segundo, o seu destino final;
- Os dois pontos registados têm de estar alinhados e intercalados por um outro ponto;
- Apenas os pontos que são alcançados têm de estar livres. O ponto que está no meio dos dois pode, ou não, estar



“Circle Iris”



Este puzzle não é limitado a uma configuração, por isso, pode-se retirar as peças do quadro e jogar até se obter uma “obra de arte”.
O “Circle Iris” inclui vinte e quatro peças coloridas.



Dificuldade: Simples
Indicado para
crianças a partir dos
3 anos.

“Tumbling”



Este puzzle desafia crianças, mais velhas, com horas de brincadeira construtiva. É um puzzle que estimula as mentes, quer de crianças como de adultos.

“Geometric Spiral”

As cores do arco-íris estimulam a mente e promovem pensamentos criativos. Com este puzzle, é possível construir uma variedade inacabável de figuras e de formas geométricas.



Indicado para
crianças com mais
de 5 anos.

“Bright Geometric Puzzle”



Este puzzle proporciona a possibilidade de brincar com a forma, cor e padrões.

Existe uma possibilidade infinita de conjugar as diferentes formas.

**Não é um puzzle
indicado para
crianças
pequenas.**

“Pentagon Geometric Mosaic Puzzle”



**Puzzle indicado
para crianças
mais crescidas.**

O Pentagon Geometric Mosaic Puzzle, é um puzzle criativo que encoraja o sentimento de cor e formas, ou seja, ajuda a criar uma flexibilidade e uma fantasia criativa no pensamento.

Este puzzle despoleta a capacidade artística das crianças.

“Chameleon Creative Puzzle”



O “Chameleon Creative Puzzle” não é um puzzle limitado a nível de configurações, uma vez que é possível criar diferentes configurações diferentes, dependendo do gosto/visão de cada um. É um puzzle composto por 50 peças.

Dificuldade:
Avançada
Puzzle indicado
para crianças com
mais de 3 anos.

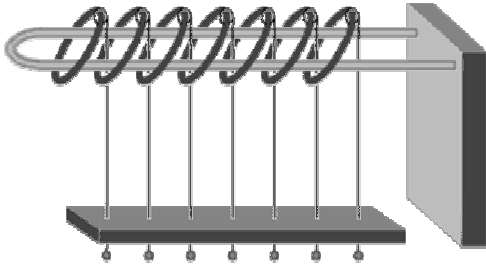
“Octagon Geometric Puzzle”



Este puzzle permite que se retire as peças da base e que se crie, através da imaginação, uma configuração original e criativa. O “Octagon Geometric Puzzle” é composto por 72 peças.

**Dificuldade:
Simple
Puzzle indicado
para crianças com
mais de 3 anos.**

“Anéis Chineses”



Este puzzle tem como objectivo remover todos os anéis da malha horizontal com o menor número de movimentos possível.

A sua resolução é semelhante às Torres de Henói.

